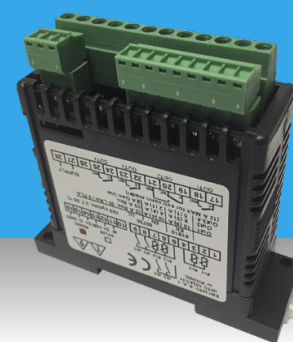








# Línea ODAT

## ODAT | ODAT (12..24)



### Adquisición y Control en Sistemas de Supervisión | Din Rail. RS485

-  Módulos para la adquisición de diversos datos.
-  Frontal con grado de protección IP40.
-  Instalación en carril OMEGA DIN.
-  Protocolo de Modbus RTU (JBUS).
-  Salida RS485 de comunicación.
-  Compatible con: Maxserver, Comunicator, Scada Data.Pro, PLC y otros sistemas RS485.

MODELO	ENTRADAS	RANGO	SALIDAS	ALIMENTACIÓN	DESCRIPCIÓN	REF.
ODAT	6 2 Sonda 2 Digitales Configurables 2 Digitales	PTC: -50/+150 °C NTC: -50/+110 °C PT1000: -99.9/+300 °C	2x Relés	100...240 VAC	Módulo adquisición y transmisión de datos RS485. Instalación en carril OMEGA DIN. Protección frontal IP40 (uso en interiores). Medidas: 87,5x28x71,3 mm. Precisión total: ±0.5 % fs + 1 digit. Intervalo de adquisición: 800 ms. Salida de comunicación RS485 aislada. Protocolo MODBUS RTU (JBUS).	M001940
ODAT (12..24)				12...24 Vdc		M001941